



Gipuzkoako Foru Aldundia
Diputación Foral de Gipuzkoa



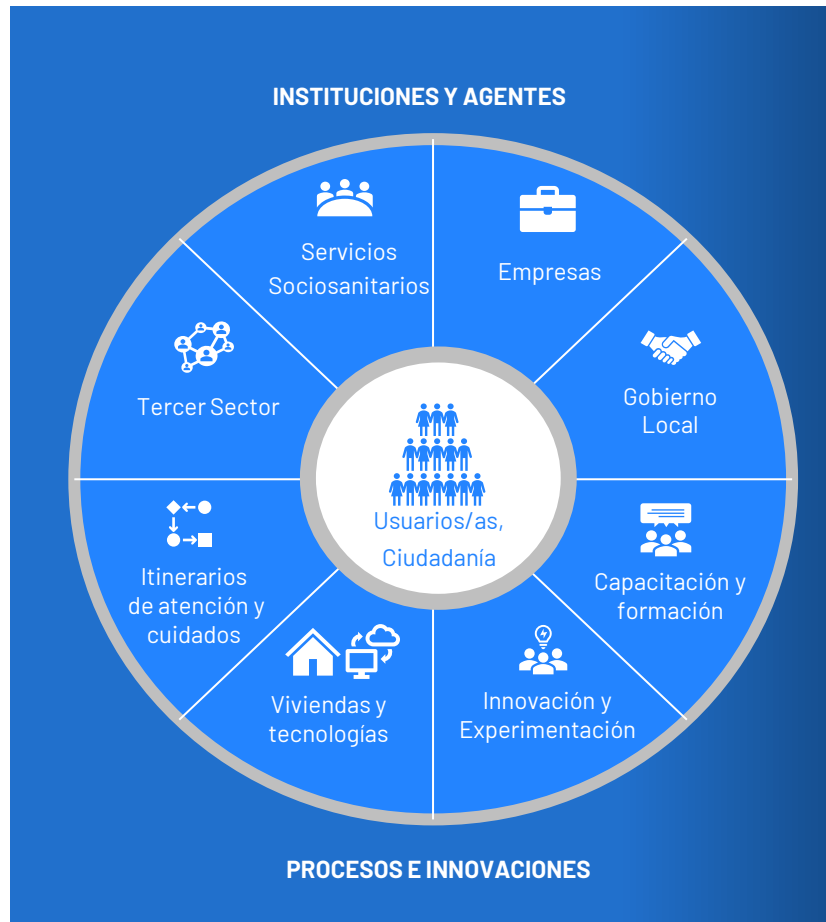
PASAIAKO UDALA



ADIN
BERRI
ESTRATEGIA PARA
EL ENVEJECIMIENTO
SALUDABLE

Estrategia Pasaia HerriLab

Septiembre 2020



ADINBERRI: presentación

1



ADINBERRI: modelo de innovación integral



PROPÓSITOS DE LA ESTRATEGIA PASAIA HERRILAB

2



Ecosistema local de cuidados

- ▶ La estrategia Pasaia HerriLab tiene el propósito de diseñar, desarrollar, evaluar y transferir un “ecosistema local de atención y cuidados”.
- ▶ La población objetivo de la estrategia Pasaia HerriLab son las personas que integran el continuo de atención entre fragilidad y dependencia.
- ▶ La estrategia está impulsada por el Municipio de Pasaia, Departamento de Políticas Sociales (DFG), Dirección de Estrategia (DFG), ADINBERRI, Departamento de Igualdad, Justicia y Políticas Sociales (GV), Departamento de Salud (GV) y Osakidetza.

OBJETIVOS DE LA ESTRATEGIA PASAIA HERRILAB

3



Objetivos Estratégicos: 5 Modelos

**GOBERNANZA
MULTINIVEL**

**ITINERARIOS DE
ATENCIÓN Y
CUIDADOS**

**ESCALADO
TERRITORIAL**

**PROYECTOS
EXPERIMENTALES**
(ETXEAN BIZI, OK EN CASA,
HAUSKOR, ADINDIKE,
AGASE)



Modelo de Gobernanza (O.E.1)



Línea 1

Realizar un mapa cualitativo de los servicios existentes (sanitarios, sociales y comunitarios) a nivel local.

ANÁLISIS DAFO DE LA CONECTIVIDAD

Línea 2

Diseñar y testar formas organizativas para facilitar nuevos itinerarios de cuidados y atención a nivel local.

PROTOCOLOS DE CONEXIÓN ENTRE SERVICIOS (ITINERARIOS)

Línea 3

Desarrollar las capacidades internas del Municipio para gestionar ecosistemas (gobernanza).

CAPACIDADES LOCALES DE GOBERNANZA

RESULTADO

Un nuevo modelo de gobernanza entre servicios sanitarios y sociales a nivel local con integración comunitaria.



Modelo de Atención (O.E.2)

Línea 4

Mapa local de la fragilidad y la dependencia.
Estratificación.
(Pirámide de Kaiser)

FRAGILIDAD Y DEPENDENCIA

Línea 5

Diseñar y testar metodologías de gestión de casos complejos
(Pirámide de Kaiser)

**GESTIÓN DE CASOS
(COMPLEJOS)**

Línea 6

Programa de sensibilización y formación en ACP. Módulo 1: usuarios/ Módulo 2: Profesionales.

**SENSIBILIZACIÓN Y FORMACIÓN EN
ACP**

RESULTADO

Un nuevo modelo de atención basado en ACP, estratificación y gestión de casos (pirámide de Kaiser) y formación y sensibilización.



Modelo de Innovación (O.E.3.)

Línea 7

Evaluar los proyectos experimentales (itinerarios y servicios)

**NUEVOS SERVICIOS
POTENCIALES**

Línea 8

Mapear e integrar las metodologías de evaluación e intervención

**METODOLOGÍAS
INTEGRADAS**

Línea 9

Plataforma Digital Pasaia HerriLab (integración de la información).

**PLATAFORMA DIGITAL PASAIA
HERRILAB**

Línea 10

Fomentar la Silver Economy (integrar las empresas locales).

**EMPRESAS Y EMPRENDIMIENTOS
INTEGRADOS AL ECOSISTEMA**

RESULTADO: Un nuevo modelo de innovación basado en la experimentación, con soporte de digital.

Proyectos experimentales

ETXEAN BIZI: coordinación y optimización de recursos (sociales, sanitarios y comunitarios) en la atención en el domicilio.

OK EN CASA: Solución tecnológica para dar soporte a las personas cuidadoras no profesionales.

HAUSKOR: Evaluación y prevención de situación de fragilidad de personas mayores .

ADINDIKE: Atención a las situaciones de soledad no deseada a través del acompañamiento de personas voluntarias cualificadas

AGASE: Evaluación e intervención en el mantenimiento y mejora de la capacidad intrínseca de las personas frágiles



Modelo de Aprendizaje (O.E.4.)

Línea 11

Implementación de un monitor de la estrategia Pasaia HerriLab (grado de avance de la implementación)

MONITOR DE SEGUIMIENTO DE LA ESTRATEGIA

Línea 12

Formación y empleo en el sector de cuidados y nuevos itinerarios de atención.

FORMACIÓN Y EMPLEO (autoempleo, cooperativas de cuidados y otras iniciativas privadas)

Línea 13

Estrategia de escalabilidad de la experiencia (codificación y transferencia)

CODIFICACIÓN DE RESULTADOS (GUIAS, PROTOTIPOS) Y RED DE TRANSFERENCIA

RESULTADO

Un nuevo modelo de aprendizaje territorial codificación de resultados, formación y empleo, transferencia territorial.

Modelo de Sostenibilidad (O.E.5.)



Línea 14

Evaluación del coste-beneficio de la estrategia.

MODELO DE COSTE-BENEFICIO DE LA ESTRATEGIA PASAIA HERRILAB

Línea 15

Diseño de Planes de Viabilidad institucional de los nuevos servicios

MODELOS DE VIABILIDAD INSTITUCIONAL Y ECONÓMICA DE LOS NUEVOS SERVICIOS

Línea 16

Evaluación de la calidad de vida y bienestar de las personas mayores.

MODELO DE CALIDAD DE VIDA Y BIENESTAR

RESULTADO

Un modelo integrado y balanceado de sostenibilidad (coste, viabilidad institucional y calidad de vida de las personas usuarias).

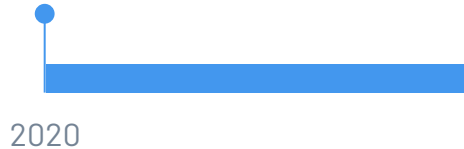
DESPLIEGUE DE LA ESTRATEGIA PASAIA HERRILAB

4



Fases de Ejecución (2020-2022)

FASE I: Diagnóstico del ecosistema de servicios (¿dónde estamos?)



EJECUCIÓN

Línea 1: Mapa cualitativo de los servicios existentes
Línea 3: Evaluación de las capacidades locales
Línea 7: Evaluación de los proyectos experimentales
Línea 11: Monitor de la estrategia Pasaia HerriLab

EJECUCIÓN

Línea 2: Nuevas formas organizativas conectando servicios (itinerario de atención)
Línea 4: Mapa de la fragilidad y dependencia nivel local (Pirámide de Kaiser)
Línea 5: Desarrollo de la metodología de casos (Pirámide de Kaiser)
Línea 9: Plataforma Digital Pasaia HerriLab
Línea 10: Fomento de la Silver Economy
Línea 12: Diseñar/adaptar las estrategias de formación/creación de empleo

2021



FASE II: Prototipado del Ecosistema de cuidados (¿cómo lo hacemos?)

FASE III: Testeo y consolidación del ecosistema de servicios (¿como institucionalizamos?)



EJECUCIÓN

Línea 6: Programa de sensibilización / formación en ACP
Línea 13: Estrategia de institucionalización de nuevos servicios y escalabilidad de la experiencia
Línea 8: Mapa e integración de la Metodología de evaluación e intervención sociosanitaria
Líneas 14, 15, 16: Coste-beneficio, viabilidad institucional de los nuevos servicios, calidad de vida de las personas usuarias.

**GOBERNANZA DE LA ESTRATEGIA
PASAIA HERRILAB**

5

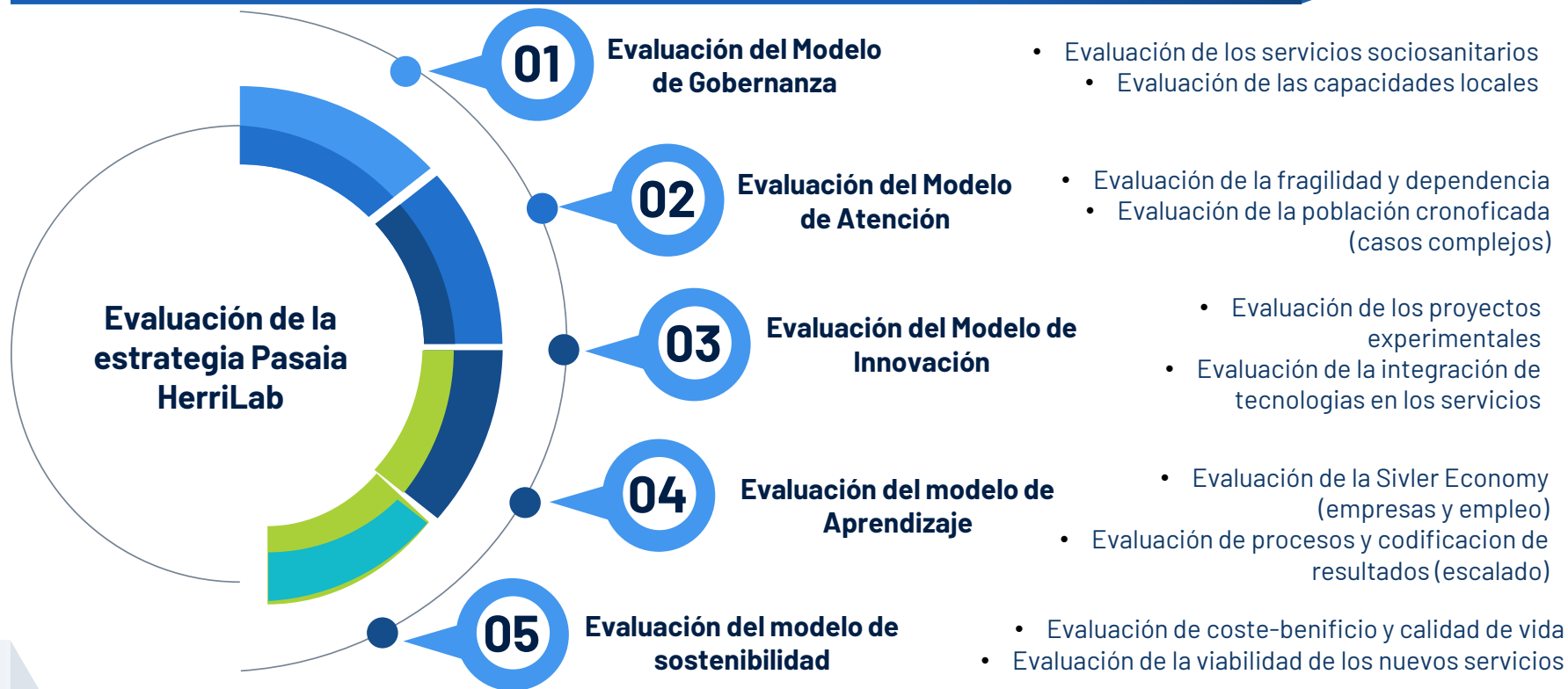
GRUPOS DE COORDINACIÓN



**EVALUACIÓN DE LA ESTRATEGIA
PASAIA HERRILAB**

6

Evaluación de los modelos (estrategia)



RESULTADOS DE LA ESTRATEGIA
PASAIA LAB

7



Resultados de la estrategia

01

MODELO DE GOBERNANZA

- ✓ Acuerdos institucionales gobernanza (protocolos con nuevos itinerarios)
- ✓ Nuevos servicios testados en base a nuevos itinerarios de cuidados y atención
- ✓ El 60% de capacidades ecosistémicas desarrolladas a nivel local

02

MODELO DE ATENCIÓN

- ✓ El 100% del mapa de fragilidad y dependencia, estratificación realizada
- ✓ El 100% de la metodología de casos diseñada, testada y en marcha
- ✓ 60 % usuarios y profesionales sensibilizados con el modelo ACP

03

MODELO DE INNOVACIÓN

- ✓ Nuevos proyectos de innovación /experimentación impulsados
- ✓ Nuevas tecnologías embebidas en nuevos servicios
- ✓ Una agenda de experimentación e innovación a futuro definida

04

MODELO DE APRENDIZAJE

- ✓ La experiencia Pasaia HerriLab modelizada y transferida a 4 Municipios
- ✓ Programa de formación /acreditación en marcha
- ✓ Incremento del autoempleo y la creación de cooperativa de cuidados

05

MODELO DE SOSTENIBILIDAD

- ✓ Evaluación de coste-beneficio de la estrategia Pasaia HerriLab
- ✓ Viabilidad institucional de los nuevos servicios
- ✓ Mejora en la calidad de vida de las personas usuarias

A thick blue horizontal bar at the top of the page, with a 3D effect on the right side where it appears to be a rectangular block extending outwards.

ESKERRIK ASKO